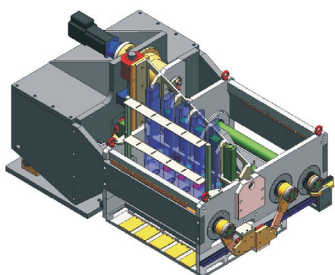


- Fabrik- und Anlagenprojektierung
- Konstruktion
- Präsentation und Dokumentation
- Elektrotechnik



Ingenieur - Büro

ERNST KOCHJOHANN

GmbH

... seit 1965

Max-Planck-Str. 8 • 27283 Verden (Aller)
Tel. 0 42 31 / 66 15 - 0 • Fax 0 42 31 / 66 15 - 66

www.kochjohann-verden.de

Mit unseren Mitarbeitern sind wir hauptsächlich tätig auf den Gebieten:

Fabrik- und Anlagenprojektierung ●

Konstruktion ●
(Sondermaschinenbau/
Blechkonstruktionen)

Präsentation und Dokumentation ●

Elektrotechnik ●

Neben herkömmlichen 2D Arbeitstechniken befasst sich unser Team seit längerem mit den Einsatzmöglichkeiten der 3D Darstellung in den unterschiedlichsten Anwendungsgebieten.

Mit Hilfe verschiedenster Software-Pakete und unserem Stab erfahrener Mitarbeiter sind wir in der Lage, uns den jeweiligen Bedürfnissen unserer Kunden in diesem Bereich anzupassen.

Nutzen auch Sie die Vorteile der 3. Dimension. Minimierung der Konstruktions- / Fertigungsfehler, durch automatische Ansichten / Schnittgenerierung aus dem 3D Modell. Kostenminimierung durch vorherige Bewegungssimulation und Kollisionsprüfung bei komplexen Anlagen.

Sehen Sie Ihr Produkt schon vor der Fertigung in fotorealistischen Ansichten und Videos.

Selbstverständlich beherrschen unsere Mitarbeiter alle MS-Office Anwendungen und erstellen Ihnen auf Wunsch fertige PowerPoint-Präsentationen, inkl. Einbindung von Videosequenzen.

Fabrik- und Anlagenprojektierung: ●

Produktionsstättenplanung und Layouts

Bauaufsichten, Koordinationsaufgaben
und Terminüberwachung

Darstellung von Prozessabläufen

Verfahrenstechnische Fließbilder
von Anlagen (R & I Schemata)

Individuelle Planung in Zusammenarbeit
mit Ihren Projekt-Ingenieuren
oder Ihrer Technischen Leitung

Konstruktion: ●

Einzelteil-, Baugruppen-,
Maschinenkonstruktion (parametrisch)

Blechteilkonstruktionen
(lasergerecht)

Kollisionskontrolle in Baugruppen/ Maschinen

Bewegungssimulation innerhalb der Baugruppen

Bauteilprüfung

Wellen-, Schrauben-, Lagerberechnung, etc.

Konzipieren zusammen mit Ihnen
oder nach Ihren Ideen Sondermaschinen

Fertigungszeichnungen für Ihre Produktion

Allgemeine technische Zeichnungen

2D FEM

3D FEM

Präsentationen und Dokumentationen: ●

- Organigramme
- Technische Handbücher
- Prozess - und Linienbeschreibungen
- Geschäftsgrafiken
- Ablaufpläne, Diagramme
- Visualisierung von Lösungen mit Grafiken und Animationen

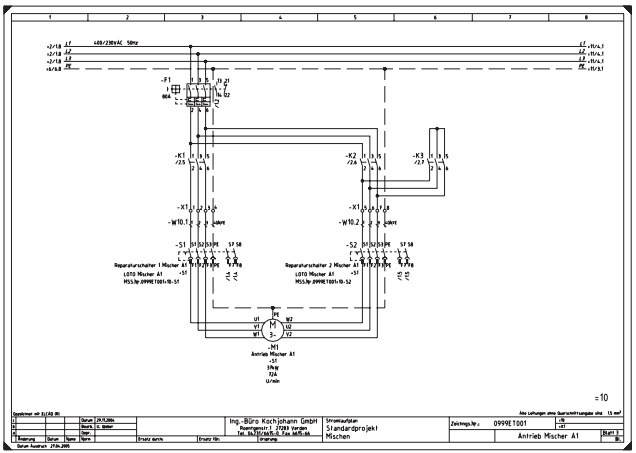
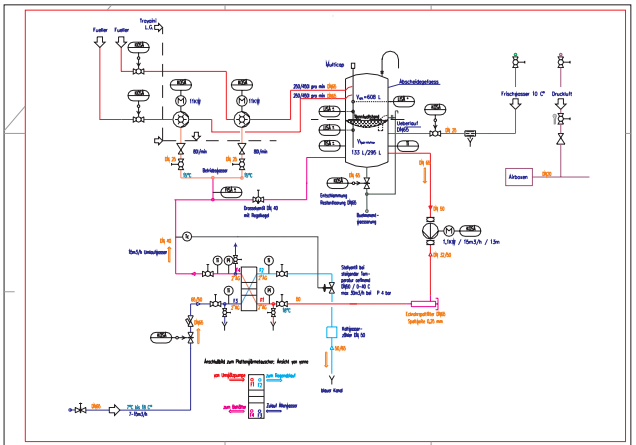
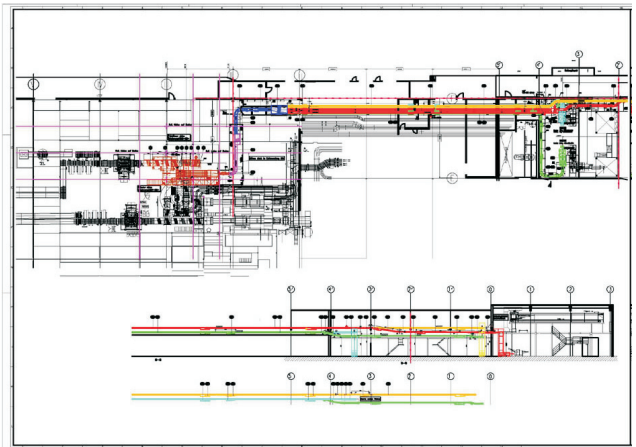
Elektrotechnik: ●

Schaltpläne mit ELCAD

- Stromlaufplan
- Inhaltsverzeichnis
- Kabellisten
- Stücklisten
- Schaltschranklayout
- Klemmenplan
- Plausibilitätskontrolle

- Projektierung von elektr. Anlagen (Industrie, Automatisierungstechnik)
- Projektierung elektr. Verteilnetze 400V
- Entwicklung von Elektro- Standards
- Feuerlösch-, Flucht- und Sicherheitspläne etc.
- Dokumentationen für elektrische Anlagen

- Schulung**
EuP
(Elektrotechnisch unterwiesene Person)
- Prüfung ortsveränderliche Verbraucher



Spezifier mit 11/10 01		Datei: KJH_016		Ing.-Büro Kochjohann GmbH		Strömungschan		Zustimmungs-Nr.		0999E1001		1-0		Alle Leistungen sind Ausschüttungen ohne 15 min	
11		Datei: KJH_016		Rechenzentrum 1 - 2023 Verden		Standardprojekt		Mischen		Antrieb Mischer A1		Blatt 1		B.	
12		Datei: KJH_016		Tel. 0430/2665-0 Fax 0430/2665-1		Mischen									
13		Datei: KJH_016		Umsatz											
14/15		Datei: KJH_016		Energie											

Für mehr Informationen stehen wir Ihnen gerne zur Verfügung.

Tel : 0 42 31-
66 15-0

Fax : 0 42 31-
66 15 66

Wir freuen uns
auf Ihren Anruf.

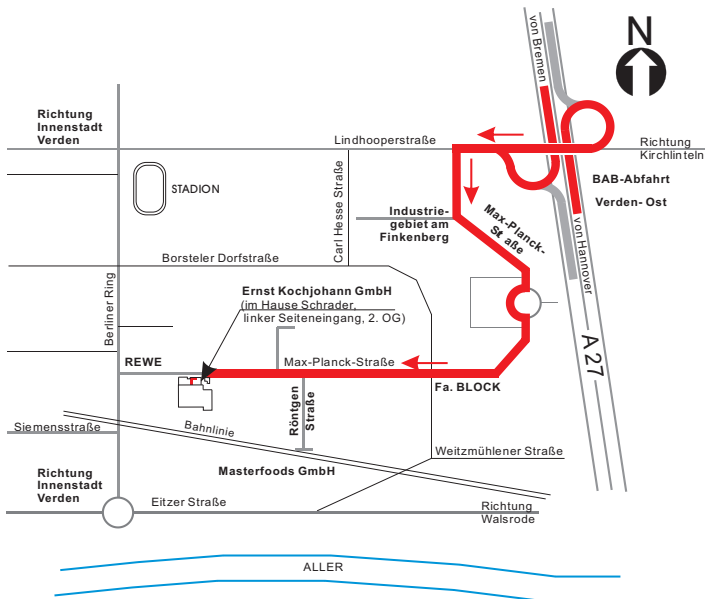
So finden Sie uns: ●

Ingenieur-Büro
Ernst Kochjohann GmbH
Max-Planck-Str. 8
27283 Verden (Aller)



Montags - freitags von 8⁰⁰ - 17⁰⁰ Uhr
und nach Vereinbarung

www.kochjohann-verden.de
info@kochjohann-verden.de



Ing.-Büro Ernst Kochjohann GmbH